

Ficha de recollida de datos

MVMC De Rois

DENOMINACIÓN DA COMUNIDADE	MVMC de Rois
CONCELLO / PARROQUIA	Rois – Rois (San Mamede)
DATOS PRINCIPAIS	
Superficie	61 Hectáreas
Límites	Norte: Monte Herbogo. Este: Fincas particulares de Contimundi e Rois. Sur: Fincas particulares do río Rois. Oeste: Fincas particulares de Arroyo de Silvarredonda.
Situación xeográfica	Este monte de Contimundi, Cubela e Rois está situado ao Oeste destes pobos e das súas fincas particulares, comprendido entre éstas e as dos ríos Rois e de Silvarredonda.
Altimetrías	Ten pendentes relativamente suaves e altitudes comprendidas entre os 100 e os 221 metros.
Características do clima	
Estrutura de usos do solo	Según o visor de mapas do uso do solo, a maioría da superficie consta de eucaliptos (verde escuro), con pequenas zonas de especies caducifolias (verde) e urbanización.
ORIXE HISTÓRICA	
A creación de esta MVMC data do 17 de Decembro de 1976	
Jurado provincial, Montes Vecinales en Mano Común (Exp: 35, ID: 216)	
Patrimonio etnográfico	
Patrimonio natural	
Actividades (Veciños)	As actividades comúns da zona adaptadas

	á situación xeográfica o tipo de flora e fauna.
CATÁLOGO DE PAISAXES DOS MONTES DE TERRAS DE IRIA	
Catálogo de paisaxes	A parroquia onde se sitúa o monte pertence a Área Paisaxística da Galicia Central.**
Directrices de paisaxe	

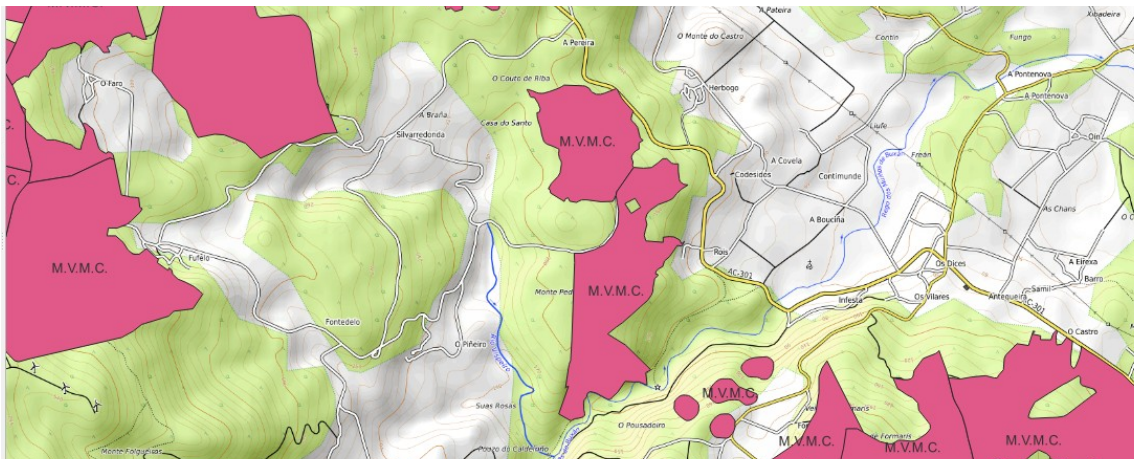
* Datos obtidos da páxina web da Consellería do medio rural [enlace](#). Datos cartográficos para a realización dos diferentes mapas no distrito forestal IV e no visor do Instituto de Estudos do Territorio da Xunta de Galicia.

**Datos obtidos da páxina do Catálogo de Paisaxes mediante o [enlace](#).

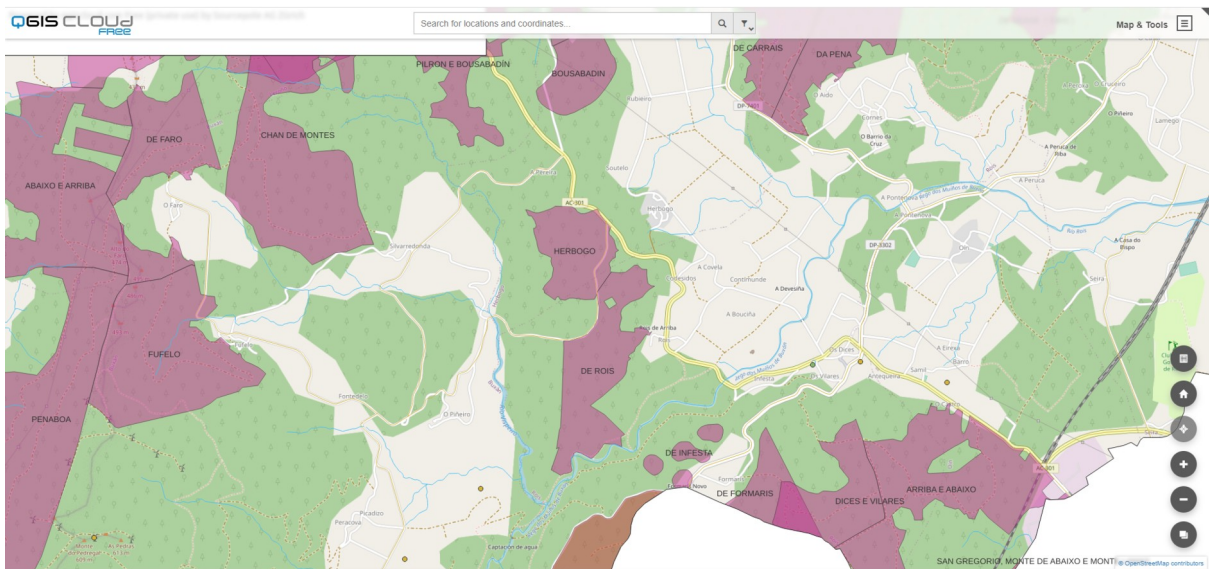
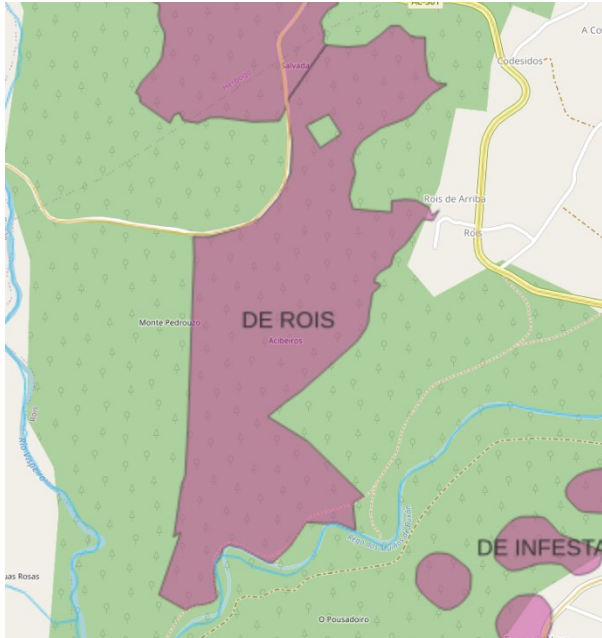
Anexo

A continuación amósanse capturas do QGIS e do visor de mapas relacionadas ca visualización dos Montes Man Comúns, o da ficha e os colindantes.

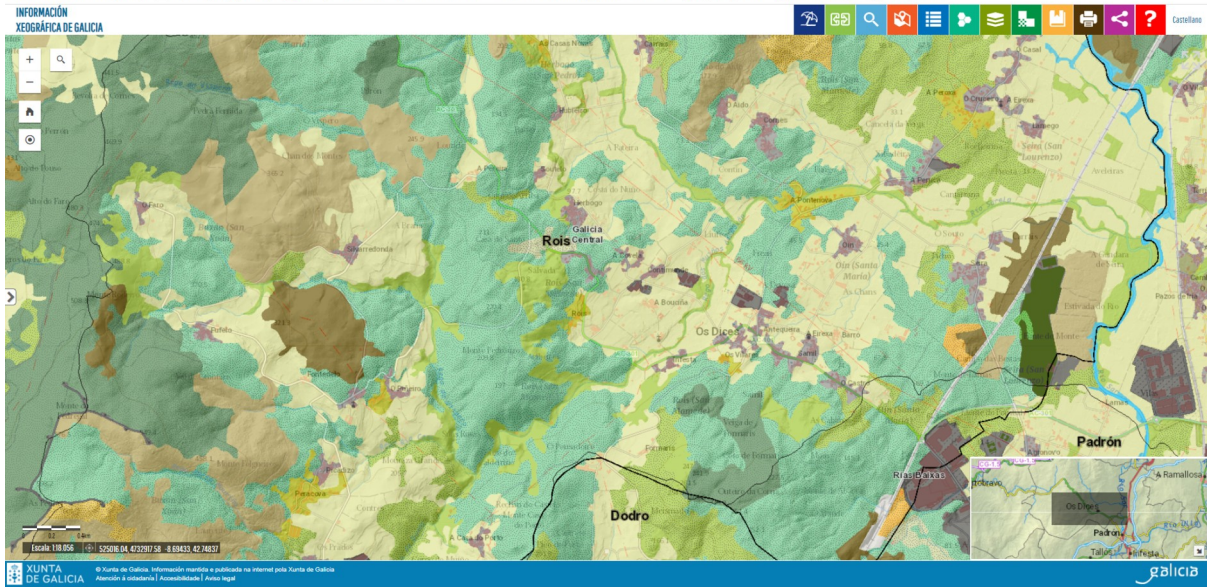
Anexo I: Mapa elaborado no QGIS 3.260



Anexo II: Mapa de montes veciñais



Anexo III: Mapa de ocupación do solo SIOSE 2014. Información xeográfica de Galicia



Anexo IV: Mapa elaborado no QGIS CLOUD free. Mapa satélite

